

参考出典: Wikipedia、小林古径記念美術館、上越市HP
著書「SHIGA THE POTTER」、齋藤尚明(2代目陶齋)

◆志賀 重雄 (しがしげお / 1928.10.29 ~ 2011.2.12)

<陶芸家>

昭和3(1928)年東京で生まれ、4歳の時に両親の故郷新潟県高田市(現上越市)に帰郷、昭和20(1945)年3月に新潟県立高田商工学校を卒業。

昭和23年、陶芸家の齋藤三郎陶齋氏に師事し、厳しい陶芸の修業を重ね、昭和27年焼き物の本場である京都に行き、松寿窯にて作陶生活に入りました。

昭和41(1966)年オーストラリアのウィニフルド・ウエスト学院の招聘に応じて渡豪、大学等の講師として各地で作陶の指導に尽力しました。

昭和47(1972)年には築窯し、作陶活動にも力を注ぎ、豪州各地で個展を開催しました。昭和50(1975)年、ファエンツァ国際陶芸展に作品を出品し金賞を受賞しています。

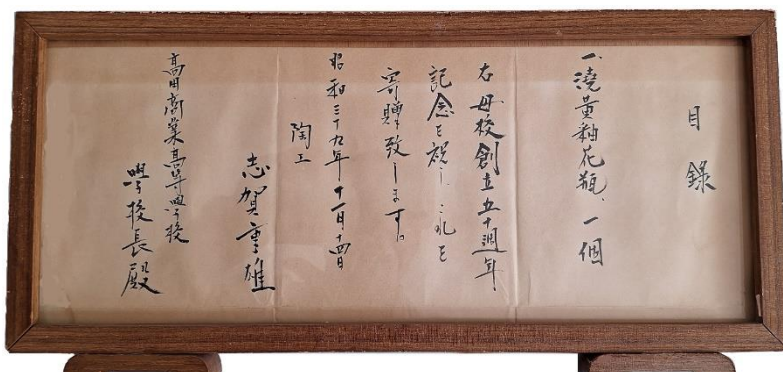
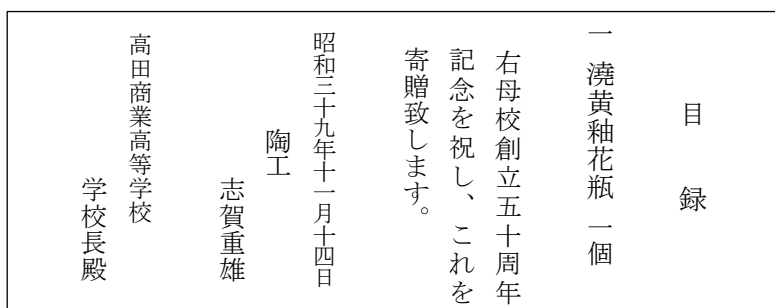
昭和55(1980)に帰国し、東京都町田市に陶房(風鈴-重人-窯)を開き、国内での作陶活動を再開しました。雅号を志賀重人としています。

平成21(2009)年に再渡豪し、平成23(2011)年2月12日に逝去、享年82歳でした。最後は自分を育ててくれたオーストラリア(シドニー)の地でという希望で、家族の待つオーストラリアに帰り、家族に看取られながらその生涯を閉じました。

なお、昭和39年11月に母校である高田商業高等学校に、創立50周年記念として「澆黄釉花瓶」を寄贈されました。現在校長室(現 中田原校舎)に展示されています。



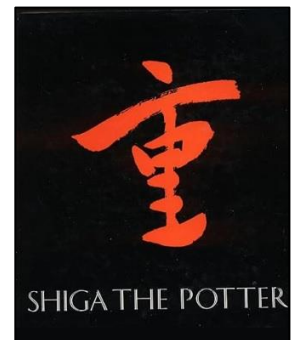
母校寄贈作品(s39.11.14)



目録

◆ 陶 歴

- 昭和 3 年 ・ 東京で生誕、4 歳の時両親の故郷新潟県高田市(現上越市)に帰郷
- 昭和 20 年 ・ 新潟県立高田商工学校卒業
- 昭和 23 年 ・ 陶芸家 齋藤三郎陶齋に師事
- 昭和 27 年 ・ 京都にて土井研六、中島清、内田邦夫に師事、山科・松寿窯にて作陶生活
現代工芸朝日展・高美展に出品、個展、グループ展開催
- 昭和 41 年 ・ ウィニフルド・ウエスト学院の招聘にて渡豪、スタート工芸所、シドニー工
科大学、N・S・W 大学、豪州工芸庁、各所講師、各州陶芸指導に廻る
- 昭和 47 年 ・ シドニー近郊、テリー・ヒルズに工房設立、あすか窯、築窯作陶生活に入る
- 昭和 50 年 ・ イタリア・ファエンツァ国際陶芸展選抜出品 金賞受賞
・ オーストラリア、N・Z・国際陶芸展 各審査委員、滞豪中各州都市にて個展
選抜展出品、キャンベラ国立美術館、各州立美術館作品買い上げ
豪州陶芸家協会名誉会員
- 昭和 55 年 ・ 帰国、京都府宇治市に住む
- 昭和 56 年 ・ 東京都町田市山崎町に陶房設立
・ 上越市大和デパートにて帰朝展開催
- 昭和 57 年 ・ 豪州より「重 SHIGA THE POTTER」(発行:Ferguson, John, Ltd.) 出版
・ 松屋銀座にて滞豪作品及び新作陶展開催
- 昭和 59 年 ・ 上越市大和、松屋銀座にて第 3 回作陶展開催
- 昭和 60 年 ・ シドニー D・J アートギャラリーよりの招請にて個展
(渡豪)
- 昭和 61 年 ・ 町田市東急百貨店にて子弟展開催
- 昭和 62 年 ・ 西豪州・州立工芸館よりの招請にて個展 (渡豪)
・ 松屋銀座にて新作陶展開催
- 昭和 63 年 ・ 銀座フタバ画廊にて個展開催
・ メルボルン D・S・F ギャラリーにて個展開催
・ ビクトリア州 カステルマイン美術館にて「滞豪作品回顧展」開催 (渡豪)
- 平成元年～ ・ 松屋銀座、ギャラリー椋、町田東急百貨店等で個展
- 平成 5 年 ・ オーストラリア 3 都市にて講演、実演、個展開催
- 平成 21 年 ・ 東京都町田市山崎町の工房を閉じて、再渡豪
- 平成 23 年 ・ オーストラリアにて死去 享年 82 歳



ISBN-10 : 0909134537

◆ 受賞歴等

- 昭和 50 (1975) 年 ファエンツァ国際陶芸展選抜出品 金賞受賞
- 豪州陶芸家協会名誉会員
- 出版物：昭和 57 (1982) 年「重 SHIGA THE POTTER」(National Library of Australia/豪州)
昭和 58 (1983) 年「SHIGA THE POTTER」(VAN NOSTRAND REINHOLD/米国)

◆主な作品



砂紋扁壺(昭和 59 年)
小林古徑記念美術館 所蔵



黄土釉赤柿釉打絵扁壺(昭和 50 年)
小林古徑記念美術館 所蔵



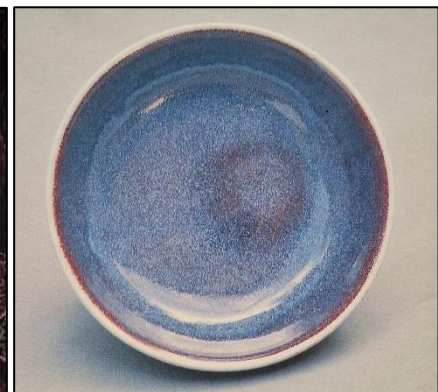
天目上柿釉筒描蓋物(昭和 49 年)
小林古徑記念美術館 所蔵



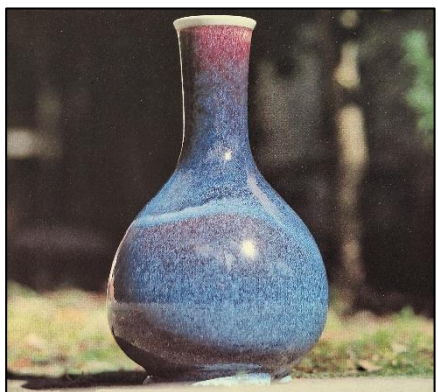
良寛詩扁壺(昭和 56 年)
小林古徑記念美術館 所蔵



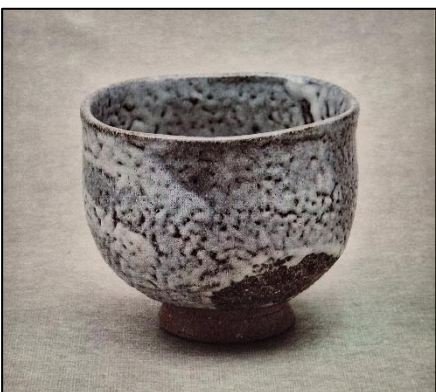
Pots, incised decoration, ash glazes
(1967 年) ©Jutta Malnic



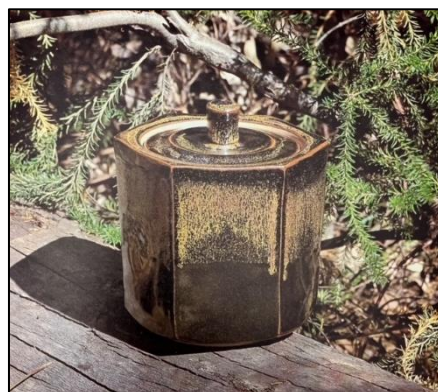
Bowl, pink & purple glaze
(1968 年) ©Jutta Malnic



Vase, pink and purple glaze
(1972 年) ©Jutta Malnic



Tea cup, ash glaze
(1974 年) ©Jutta Malnic




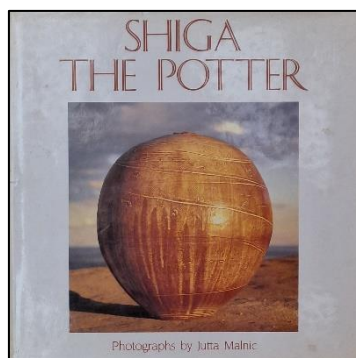
Hexagonal urn, *tenmoku* glaze
(1978 年) ©Jutta Malnic

<志賀重雄 書籍>

SHIGA THE POTTER

Photographs by
Jutta Malnic

写真拡大はここをクリック 



著 者 : Shiga, Shigeo
発 行 : VAN NOSTRAND REINHOLD
発行年 : 1983 年
ISBN-13: 9780442263256
ISBN-10: 0442263252

◆参考サイト (参照はURL を左クリック)

- 志賀重雄を偲ぶ………… URL : <https://lepote.exblog.jp/12205118/>
- Studio le Pote………… URL : http://www.lepote.jp/profile_tch.html
- 樹下美術館………… URL : <https://www.juca.jp/>

◆写真アラカルト

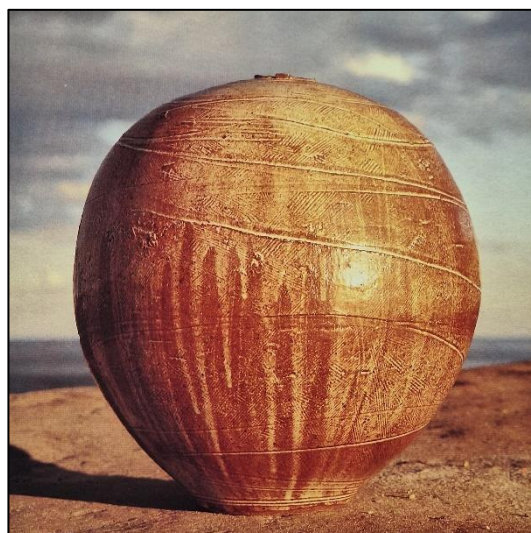


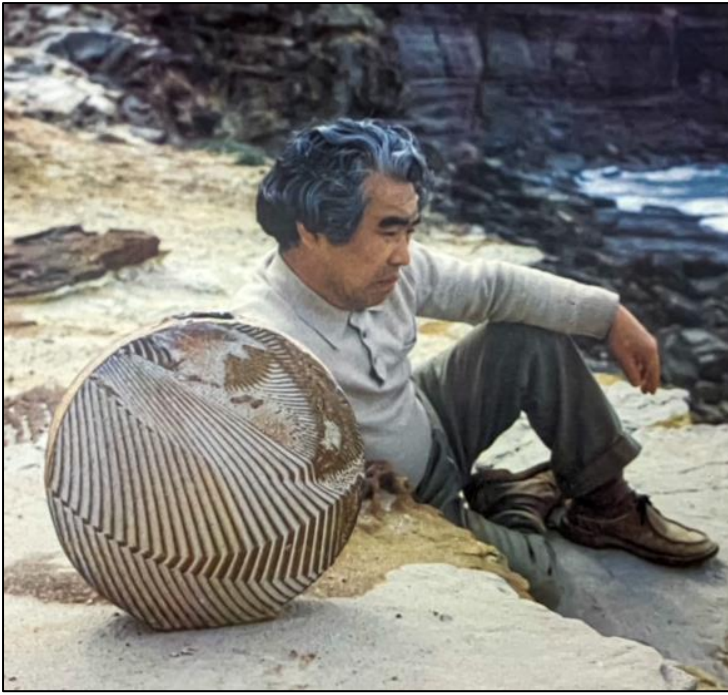
筍狩り(左端:志賀、右端:齋藤陶齋／上越市後谷) 齋藤尚明(2代目陶齋) 所蔵

<表紙作品写真について>

The sheer size of this pot and in particular the Colour recalled what I saw in the red centre of Australia in 1972, when I went into the Simpson Desert with a Japanese friend.

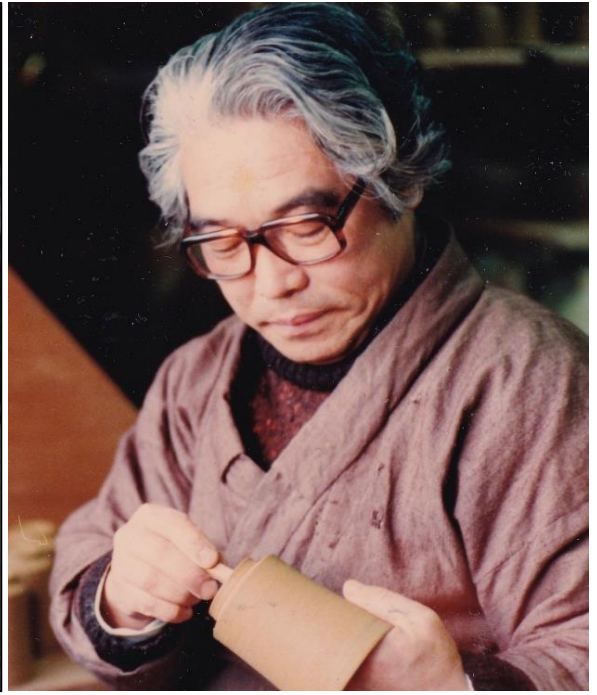
著書「SHIGA THE POTTER」より





海岸にて／本人と作品

©Jutta Malnic 「SHIGA THE POTTER」より



工房での作陶作業

Alexandra G Shiga 所蔵



陶芸工房／©Jutta Malnic 「SHIGA THE POTTER」より